

L'ESSENTIEL

FONDATION SAINT-LUC



L'ESSENTIEL
20
20



FONDATION SAINT-LUC
Cliniques universitaires SAINT-LUC | UCL Bruxelles

1^{er} MÉCÈNE PRIVÉ DES CLINIQUES UNIVERSITAIRES SAINT-LUC

NOS AXES PRIORITAIRES



Recherche médicale



Formation des professionnels



Innovation technologique



Humanisation des soins

NOTRE MISSION

Soutenir les Cliniques universitaires Saint-Luc dans leur quête du progrès et de l'innovation

NOTRE IMPACT

Le financement de projets concrets immédiatement « profitables » aux patients, avec un impact sur la médecine de demain

Un « boost » indispensable pour aider l'hôpital à offrir des soins hautement performants et innovants



DES DONNÉES EN TOUTE CONFIANCE

Grâce à un CONSEIL
D'ADMINISTRATION qui élabore
nos directives stratégiques,
valide notre budget et établit
notre gouvernance



Grâce à un CONSEIL
SCIENTIFIQUE qui nous conseille
dans le choix des projets à
soutenir et des campagnes à
mener



Grâce à une ANALYSE
RIGoureuse ET PÉRIODIQUE de
l'usage des fonds récoltés par un
réviseur indépendant

QUELQUES CHIFFRES CLÉS EN 2020



5.504
donateurs actifs



2.539
nouveaux donateurs



14
fonds nominatifs



15 bourses
de perfectionnement
distribuées



6 mandats
de recherche
octroyés



Plus de 100
mécènes entreprises



4,3
collaboratrices
équivalent temps plein



86 projets
ont bénéficié d'une
libération de fonds

En 2020, **6.867.047 €**
la Fondation
Saint-Luc
a récolté



Regnier Haegelsteen,

*Président de la Fondation
Saint-Luc*

MOT DU PRÉSIDENT

Agilité, flexibilité, réactivité... SOLIDARITE ! Ces quelques mots résument parfaitement bien l'année 2020 de la Fondation Saint-Luc. En tant que 1^{er} mécène privé des Cliniques universitaires Saint-Luc, la Fondation Saint-Luc a été « plongée » **dans la lutte contre la COVID-19**. Financement de matériel en urgence, travaux de recherche, soutien du personnel hospitalier... L'aide de nos mécènes privés et d'entreprises s'est matérialisée sur tous les fronts.

Toujours plus haut, toujours plus loin... Cette maxime aussi qualifie pleinement le soutien de nos mécènes, qui s'est propagé bien au-delà de la COVID-19. La générosité s'est en effet également largement manifestée dans le financement de projets issus de **nombreuses autres thématiques médicales**. Cette solidarité autour de la Fondation Saint-Luc et des Cliniques universitaires Saint-Luc ne cesse de m'impressionner !

L'année 2020 a par ailleurs été marquée par **l'amplification du soutien des entreprises**. C'est important car mécénats privé et d'entreprises sont complémentaires.

Il y a également nos **généreux testateurs** qui, de leur vivant, décident de poser un geste fort de solidarité pour les générations futures. Je tiens ici à leur exprimer notre plus vive reconnaissance ; leur confiance et soutien nous sont très précieux.

Notre récolte de fonds affiche un excellent résultat, avec un montant de **6.867.047 €**. Ce total est plus important que celui de l'exercice précédent et ce, malgré l'annulation de tous nos événements. Il faut y voir la force de la solidarité qui entoure la Fondation Saint-Luc depuis bientôt 35 années.

De cette année particulière, je retiendrai toute la bienveillance, l'engagement et la ténacité révélés par la crise sanitaire, au seul profit des équipes hospitalières des Cliniques universitaires Saint-Luc et de leurs patients.

Merci d'aider notre hôpital académique à rester à la pointe du progrès et de l'innovation !

LUTTE CONTRE LA COVID-19

UNE CAMPAGNE NATIONALE DE RÉCOLTE DE FONDS

Pour faire face à la crise de la COVID-19, et à l'initiative de la Fondation Saint-Luc, 5 hôpitaux académiques belges se sont unis, rejoints par 2 hôpitaux partenaires en réseau des Cliniques universitaires Saint-Luc. Il s'agissait des Cliniques universitaires Saint-Luc, de l'UZ Brussel, de l'Hôpital Erasme, de l'UZA, du CHU de Liège, de la Clinique Saint-Jean et de la Clinique Saint-Pierre Ottignies. Rassemblés sous le label **#CLAPANDACT**, ces hôpitaux ont, dès le début de la crise, au travers de leur fondation, fait appel à la générosité du grand public afin de pouvoir répondre à des besoins urgents sur le terrain, mais aussi pour les aider à assurer leurs missions de recherche et d'innovation, notamment dans le domaine des maladies infectieuses. Lancée le 17 mars 2020, cette campagne nationale de récolte de fonds fut une 1^{ère} en Belgique. Jamais auparavant, dans notre pays, des hôpitaux s'étaient mis ensemble pour lancer un appel commun de soutien.

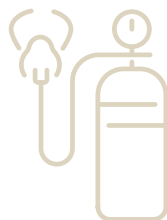
APPLAUDIR ET AGIR...

Afin de soutenir les hôpitaux de la campagne, les citoyens ont été invités à renforcer l'impact de leurs applaudissements de 20 heures en faisant un don via le site internet www.clapandact.be. Sur cette plateforme, le donateur potentiel était amené à soutenir l'hôpital de son choix.



Montant récolté
pour les Cliniques
universitaires
Saint-Luc :
2.242.328 €

ACHAT DE MATÉRIEL



- 9 Respirateurs artificiels
- 6 Assistanes respiratoires par oxygénothérapie à haut débit
- 5 Moniteurs de gaz anesthésique
- 3 Assistanes respiratoires par ECMO, pour une assistance à la fois cardiaque et respiratoire
- 3 Systèmes de désinfection des surfaces
- 2 Automates destinés à l'automatisation de la préparation des médicaments, pour les soins intensifs et autres unités de soins
- 2 Appareils de radiographie mobiles
- 1 Mannequin de simulation interactif, pour la formation des équipes à la prise en charge des patients critiques
- 1 Appareil ECG (électrocardiographe) pour le Service des urgences, dédié à la prise en charge des patients atteints ou suspectés de COVID-19
- 1 Humidificateur à haute performance, pour assistance respiratoire ou oxygénothérapie
- 1 Vidéolaryngoscope, pour les intubations dites « difficiles »
- 1 Extracteur « haut-débit » et PCR, pour augmenter la capacité d'analyse des tests COVID-19

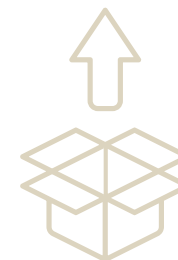
TRAVAUX DE RECHERCHE



- 1 Projet de recherche en dermatologie, pour une meilleure compréhension du lien éventuel entre la COVID-19 et l'observation d'un nombre important d'engelures
- 1 Étude sur l'hydroxychloroquine, pour tenter d'établir une corrélation entre l'efficacité éventuelle du traitement, l'éradication du portage du virus et les concentrations du médicament dans le sang
- 4 Projets de recherche pour mieux comprendre l'impact de la pandémie de la COVID-19 sur la santé psychologique des individus
- 1 Travail de recherche visant à mieux caractériser les patients atteints de la COVID-19, afin de déterminer pourquoi certains malades présentent une forme modérée de la maladie, alors que d'autres sont plus sévèrement atteints

SOUTIEN LOGISTIQUE DU PERSONNEL MÉDICAL ET SOIGNANT

- Mise à disposition de logements à proximité de l'hôpital
- Des jeux d'éveil pour la garderie mise en place au sein de l'hôpital afin de faciliter la vie des médecins et des soignants durant la 1^{ère} vague



ENGAGEMENT DE PERSONNEL

- 1 Coordinatrice de recherche clinique pendant 1 à 2 ans pour travailler avec les infectiologues des Cliniques universitaires Saint-Luc menant des recherches en lien avec la COVID-19

* Ces différents soutiens ont été financés par le mécénat, ce qui a permis aux Cliniques universitaires Saint-Luc de répondre à des besoins de financement urgents dès la 1^{ère} vague de la pandémie. Si un ou plusieurs éléments repris dans cette liste venait à être financé par l'Etat, les fonds concernés seraient reversés à la Fondation Saint-Luc, et alloués à des besoins prioritaires de Saint-Luc en infectiologie, en concertation avec la Direction des Cliniques.

SOUTIEN DU PERSONNEL HOSPITALIER

Les vagues successives de la COVID-19 ont mis à rude épreuve le personnel hospitalier. Les équipes des Cliniques universitaires Saint-Luc n'ont pas été épargnées. Au fil des mois, elles ont accumulé du stress, de la fatigue. Elles ont fait face à des moments de lassitude et de découragement. Mais grâce à la générosité de ses donateurs, privés et d'entreprises, la Fondation Saint-Luc est parvenue à récolter 397.000€, destinés à leur offrir un peu de répit à la maison. Via la société de services ListMinut, le personnel de Saint-Luc a pu bénéficier gratuitement d'une assistance ménagère, de la livraison de repas, de garde d'enfant, de cours particuliers, etc. Certains ont même pu recevoir leur sapin de Noël à la maison. Ils sont plus de 2.300 à avoir profité de cette incroyable solidarité !

ENTHOUSIASME ET SATISFACTION !

2.444 membres du personnel se sont inscrits sur la plateforme de services ListMinut.

10.194 demandes de services ont été créées, soit 4,2 en moyenne par personne inscrite.

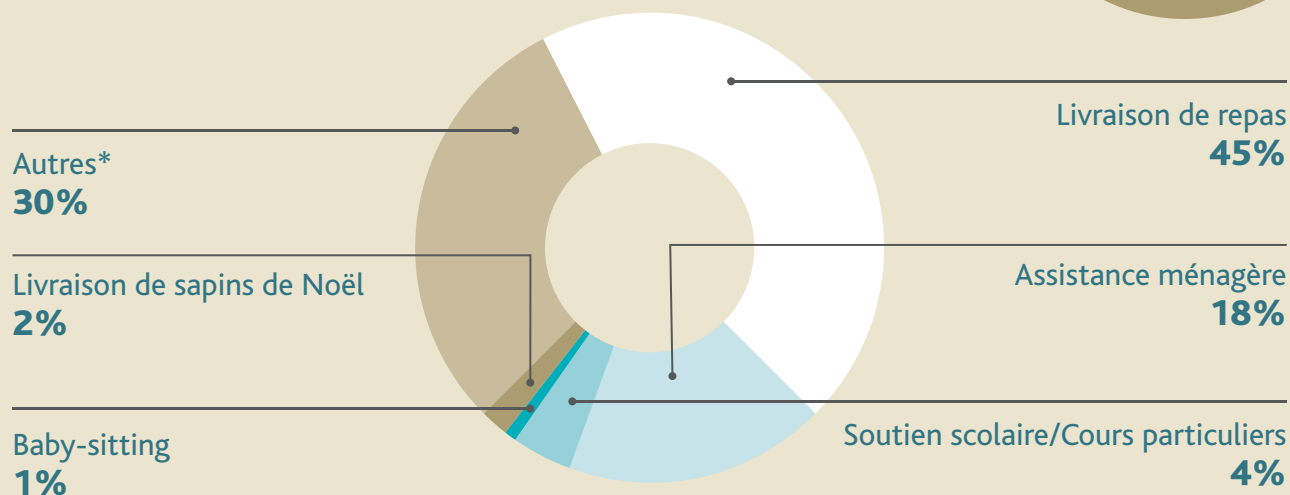
98% des utilisateurs ont été satisfaits des services reçus.

En moyenne, chacun des 2.444 membres du personnel a bénéficié de 118€ pour profiter des services proposés par ListMinut.



397.000 €
ont été collectés
pour le personnel
de Saint-Luc

Services demandés par les équipes de Saint-Luc



* Bricolage, jardinage, travaux de peinture, etc.

INTELLIGENCE ARTIFICIELLE



La campagne « En quête de lumière » a été menée en lieu et place de la 8^{ème} Soirée de gala de la Fondation Saint-Luc, et a permis de collecter 528.937€ pour le développement de l'intelligence artificielle (IA) aux Cliniques universitaires Saint-Luc, plus spécifiquement dans le domaine de l'anatomopathologie. L'argent récolté permettra d'équiper le Service d'anatomopathologie de Saint-Luc d'1 scanner de lames et d'1 plateforme de partage d'images.

Les pathologistes disposeront ainsi de lames digitalisées qu'ils pourront alors partager à de multiples utilisateurs, même éloignés, ce qui est très utile à la fois pour le diagnostic, la formation, l'enseignement et la recherche. Plus de contrainte géographique donc, et la possibilité de mener facilement et rapidement des réunions multidisciplinaires, des consultations internationales ou encore de demander une seconde opinion pour les cas difficiles. Cette numérisation est par ailleurs le préalable indispensable au développement de l'IA en Anapath', ce qui permettra sa progression à Saint-Luc.

L'INTELLIGENCE ARTIFICIELLE EN SANTÉ

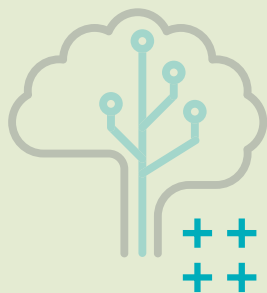
L'IA ne remplacera ni les médecins ni les soignants mais elle est déjà omniprésente. Elle améliorera les performances diagnostiques, affinera le pronostic et contribuera à choisir les traitements adéquats grâce à une personnalisation accrue. Un « must have » pour tout hôpital, en particulier pour un hôpital académique au cœur de l'innovation.



La campagne
« En quête de
lumière » a permis
de récolter
528.937 €

CE QUE LES DONNS ONT PERMIS D'ACCOMPLIR EN 2020

En marge de ses grandes actions de collecte de fonds, la Fondation Saint-Luc soutient, chaque année, de nombreux autres projets grâce à la générosité de ses donateurs. Toutes les disciplines médicales sont concernées. Voici une petite sélection des défis actuellement en cours ou qui viennent de se finaliser.



FOCUS INNOVATIONS TECHNOLOGIQUES

CHIRURGIE CARDIAQUE

La réparation valvulaire aortique nécessite des techniques chirurgicales complexes. Les équipes de Saint-Luc ont développé un outil pour mesurer la longueur du bord libre de la valve aortique et ainsi aider la réparation valvulaire. À ce stade, des prototypes de l'instrument ont été fabriqués et testés avec succès sur des valves humaines de banques de tissus. Pour avancer dans ce projet, il faut commencer à utiliser l'outil sur des valves malades de patients. Afin de réaliser ces essais cliniques, il s'agit toutefois de construire ce dispositif avec des matériaux et des techniques très spécifiques qui sont beaucoup plus coûteux que ceux utilisés pour la fabrication des prototypes.

CARDIOLOGIE

Achat d'un logiciel spécifique dans le cadre d'un nouvel écho-Doppler particulièrement performant, de haute résolution, permettant la réalisation d'examen dans des modèles dit précliniques et expérimentaux. Cette échographie Doppler est un examen d'imagerie médicale réalisé à des fins diagnostiques et expérimentales pour étudier ou surveiller le fonctionnement d'un organe, ainsi que les flux sanguins dans les veines et les artères. Au niveau de la cardiologie, il est notamment utilisé pour déceler ou surveiller l'apparition et le développement d'une maladie du cœur, d'anomalies des valves cardiaques, pour confirmer une accumulation de plaques d'athérome dans les artères, rechercher ou surveiller un anévrisme aortique, etc.

ANESTHÉSIOLOGIE

Dépister la vulnérabilité cérébrale des patients vis-à-vis du stress chirurgical, pour diminuer certaines complications neurologiques après une opération, comme des épisodes de confusion ou de désorientation. Cette fragilité du cerveau, qui influence la façon dont le corps réagit à une procédure chirurgicale sous anesthésie, est très différente d'une personne à l'autre. En anesthésie, les professionnels manquent cruellement de monitoring pour mesurer cette vulnérabilité. Un outil prometteur serait l'analyse de l'activité électrique du cerveau (électroencéphalogramme – EEG) sous anesthésie générale.

FOCUS

PROJETS DE RECHERCHE



CANCERS DU SEIN

Soutien du projet «DCISive» dont l'objectif, sur base d'un prélèvement tissulaire, est de prédire quel carcinome canalaire in situ (stade précoce du cancer du sein) est susceptible d'évoluer vers un cancer du sein invasif. Une telle analyse permettra de proposer un traitement ciblé et personnalisé. Certaines patientes pourront ainsi vraisemblablement éviter une radiothérapie et peut-être même une chirurgie si la maladie est indolente (ce qui signifie qu'elle n'évoluera pas) et enlevée en totalité par macrobiopsies étendues, par exemple. Ce projet de recherche est financé grâce au très généreux soutien du Fonds 'Dr Gaëtan Lagneaux'.

MALADIES DU FOIE

Meilleure compréhension de la stéatose hépatique non-alcoolique, maladie du foie touchant jusqu'à un tiers de la population mondiale et pouvant évoluer en une forme plus agressive, la stéatohépatite non-alcoolique (aussi appelée NASH). Celle-ci peut progresser en cirrhose et en cancer du foie, et est associée à une augmentation du risque de mortalité. Actuellement, les mécanismes responsables de la maladie ne sont pas encore totalement compris – rendant dès lors difficile l'identi-

cation des patients à risque accru de progression et de mortalité – et aucun traitement pharmaceutique n'est disponible pour cette maladie. Des études mettent toutefois en avant des altérations importantes des acides biliaires, et prouvent la contribution de ceux-ci dans le développement de la NASH sur des modèles animaux. Les acides biliaires, produits par le foie et transformés par le microbiote intestinal, sont donc des molécules de grand intérêt. La mise en évidence d'un profil particulier d'acides biliaires pourrait identifier les patients à risque, et la normalisation de ce profil représenter une stratégie thérapeutique. Le financement de ce projet permettra de poursuivre la recherche dans ce domaine, chez l'animal mais aussi chez les patients suivis aux Cliniques universitaires Saint-Luc.

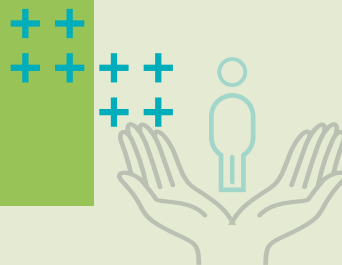
PÉDIATRIE

Dépistage des formes génétiques de diabète en pédiatrie, chez des enfants et des adolescents présentant des formes atypiques de diabète. Cette étude contribuera à une meilleure connaissance de ces formes atypiques, permettra un état des lieux de leur prévalence en pédiatrie et renforcera leur prise en charge après diagnostic. Les diabètes génétiques sont encore peu étudiés et difficilement diagnostiqués, en raison de leur ressemblance avec le diabète de type 1 ou 2.

OBSTÉTRIQUE

Étude de l'effet d'un manque d'oxygène sur le développement des cellules placentaires. Durant la grossesse, le placenta va permettre les échanges d'oxygène et de nutriments entre une mère et son bébé. Il est donc vital. Dans 10% des grossesses, un manque d'oxygène au cours du deuxième et du troisième trimestre peut provoquer son dysfonctionnement et avoir des conséquences parfois désastreuses, à la fois pour la maman et le bébé. De plus, de récentes études démontrent que ces enfants développeront plus fréquemment, à l'âge adulte, des maladies chroniques comme l'hypertension artérielle et le diabète. En laboratoire, plusieurs techniques de pointe permettront d'améliorer les connaissances sur le placenta avec, à la clé, le progrès de la médecine périnatale et la découverte de nouveaux traitements pour les (très) petits patients.

FOCUS PROJETS D'HUMANISATION



SOINS PALLIATIFS

Formation à la communication dans le cadre de la fin de vie, pour l'amélioration des capacités à communiquer des infirmiers(ères) de l'unité palliative, de l'équipe de liaison et de l'équipe interface. La capacité à communiquer avec le patient et son entourage fait partie des compétences de base de tout soignant en soins palliatifs, et en particulier de l'équipe infirmière. Cette formation sera menée par l'équipe du Centre de psycho-oncologie de l'Institut Jules Bordet, qui possède également une grande expertise dans l'optimisation des compétences des soignants à communiquer dans des contextes de haute incertitude et de maladie avancée.

TRISOMIE 21

Soutien psychologique et développemental des enfants et adolescents ayant une trisomie 21 ou un syndrome délétionnel, dans le cadre de la consultation multidisciplinaire ConsTriDel. Parallèlement au suivi médical effectué, cette consultation prend également en compte l'aspect psychologique, grâce au suivi d'une psychologue spécialisée dans le développement de l'enfant. Pour l'évaluation et l'orientation de ces jeunes, c'est le programme canadien novateur EIS qui est utilisé (pour Evaluation-Intervention-Suivi).

MASSAGES PÉDIATRIQUES

Massages de bien-être pour les enfants gravement malades et hospitalisés aux Cliniques universitaires Saint-Luc. Ces massages apportent du réconfort et du bien-être aux jeunes patients dans le lourd contexte de la maladie. Ce soutien est rendu possible grâce aux Projets d'Eléonore, fonds nominatif hébergé au sein de la Fondation Saint-Luc.

LES LEGS À LA FONDATION SAINT-LUC

La générosité des mécènes de la Fondation Saint-Luc se manifeste par des dons ponctuels et réguliers, mais également par des legs.

Faire un legs à la Fondation Saint-Luc, c'est offrir davantage de moyens aux médecins, aux chercheurs et aux soignants des Cliniques universitaires Saint-Luc. C'est avoir à cœur de bâtir un projet dont l'impact s'inscrit dans la durée, et c'est une merveilleuse promesse de vie pour les générations futures.

En 2020,
10 successions ont
été clôturées pour
un montant de
1.564.540 €



DES DROITS DE SUCCESSION RÉDUITS

La Fondation Saint-Luc est une fondation d'utilité publique et bénéficie de ce fait d'un taux d'imposition réduit en fonction de la Région du domicile au cours des 5 dernières années :

- 7% en Région de Bruxelles-Capitale
- 7% en Région wallonne
- 8,5%* en Région flamande

Les légataires peuvent choisir d'affecter leur legs à un domaine de recherche, un service médical ou un médecin en particulier. Les legs sont affectés aux diverses thématiques médicales, dans le respect total des dernières volontés des testateurs. À défaut d'affectation, le patrimoine légué profitera à des projets urgents ou prioritaires, déterminés par le Conseil scientifique de la Fondation Saint-Luc, en concertation avec la Direction médicale des Cliniques universitaires Saint-Luc.



POUR TOUTE INFORMATION :

Astrid Chardome,

JURISTE - RESPONSABLE PLANIFICATION

ET SUCCESSIONS,

par téléphone (02/764.17.39)

ou par e-mail

(astrid.chardome@uclouvain.be)



* À partir du 1^{er} juillet 2021, les droits de succession et de donation seront de 0% en Région flamande.

BOURSES ET MANDATS EN 2020

Chaque année, la Fondation Saint-Luc octroie des bourses de perfectionnement et des mandats de recherche aux professionnels de la santé des Cliniques universitaires Saint-Luc. Découvrez les heureux lauréats 2020-2021. Tous se perfectionnent dans leur domaine d'activité afin d'offrir aux patients des soins toujours plus novateurs.

NOM	SERVICE	THÈME DE RECHERCHE	TYPE DE BOURSE
Dr Youssef Bellali	Service de neurologie	Mieux comprendre l'anosognosie dans la maladie d'Alzheimer, ou l'incapacité pour le patient de se rendre compte de ses déficits	Mandat de recherche
Véronique Caceres	Infirmière – Service des soins intensifs	Amélioration de la prise en charge de la douleur aux soins intensifs M et T : un projet pluridisciplinaire	Bourse d'humanisation
Dr Maude Coyette	Service de chirurgie plastique et reconstructrice	Place du chirurgien plasticien au sein d'un Centre de lutte contre le cancer - Intégration de l'oncoplastie au trajet de soins du patient	Bourse Médecin
Dr Antoine Delfosse	Service d'endocrinologie pédiatrique	Pour une meilleure compréhension du développement du diabète de type 1 chez les enfants	Mandat de recherche
Dr Gérald Deschietere	Unité de crise et d'urgences psychiatriques	Pour une meilleure prise en charge des personnes âgées de 65 ans et plus et souffrant d'un trouble psychique	Bourse «Professeur Adrienne Gommers» <i>Fonds nominatif</i>
Dr Charlotte de Fays	Service de pneumologie	Mieux traiter la bronchopneumopathie chronique obstructive	Mandat de recherche
Dr Dario Di Perri	Service de radiothérapie oncologique	Préserver les fonctions cognitives des patients traités par radiothérapie cérébrale	Bourse Médecin
Dr Inès Dufour	Service de néphrologie	Mieux comprendre les maladies rénales génétiques afin d'améliorer leur prise en charge	Mandat de recherche
Myriam Durand	Infirmière – Service de radiothérapie oncologique	Développement de la consultation infirmière au sein du Service de radiothérapie oncologique	Bourse d'humanisation
Dr Vincent Hanet	Service de cardiologie	L'impact du genre sur les maladies valvulaires cardiaques	Mandat de recherche
Dr Shakeel Kautbally	Service de cardiologie	Pour de nouvelles compétences en cardiologie interventionnelle	Bourse Médecin



VOTRE SOUTIEN BOOSTE LEURS COMPÉTENCES !

NOM	SERVICE	THÈME DE RECHERCHE	TYPE DE BOURSE
Dr Sibille Lejeune	Service de cardiologie	Identification des mécanismes menant à l'insuffisance cardiaque à fonction préservée	Mandat de recherche
Pr Philippe Lysy	Unité d'endocrinologie pédiatrique	Identifier les bases moléculaires des formes atypiques de diabète chez l'enfant et l'adolescent	Fonds « Professeur Martin Buysschaert » <i>Fonds nominatif</i>
Dr Lancelot Marique	Service de chirurgie générale	Au cœur de la pathologie du foie et du pancréas	Bourse Médecin
Dr Nassiba Menghoum	Service de cardiologie	Vers une meilleure compréhension de l'impact des comorbidités sur la survenue de l'insuffisance cardiaque à fraction d'éjection préservée	Fonds « Zeki Ajami » <i>Fonds nominatif</i>
Delphine Michot & Céline Mossay	Infirmières – Service de néonatalogie	Formation à l'outil CLE : Compréhension du Langage de l'Enfant	Bourse de l'Institut Supérieur de Nursing « ISN/Parnasse-ISEI » <i>Fonds nominatif</i>
Charlotte Pietteur	Kinésithérapeute - Service de médecine physique et réadaptation	Mise en place d'une aide à la communication pour les patients hospitalisés au sein de l'unité UA1 de l'Institut Albert 1er et Reine Elisabeth	Bourse « Ordre de Malte-Oeuvre du Calvaire » <i>Fonds nominatif</i>
Fabienne Verpoorten	Infirmière – Prévention et Contrôle des Infections (PCI)	Création d'un storyteller dans le cadre de la prévention et du contrôle des infections à l'hôpital	Fonds « Professeur Jean-Jacques Haxhe » <i>Fonds nominatif</i>
Dr Christophe Vô	Service de cardiologie pédiatrique	Quand le cœur bat la chamade : prise en charge des troubles du rythme chez l'enfant et le patient suivi pour malformation cardiaque congénitale	Bourse Médecin
Dr Thibault Warlop	Service de neurologie	Vers une optimisation de la prise en charge de patients souffrant de la maladie de Parkinson et autres pathologies du mouvement humain	Bourse Médecin
Dr Alexis Werion	Service de néphrologie	Prise en charge des patients 'néphrologiques' aux soins intensifs	Bourse Médecin

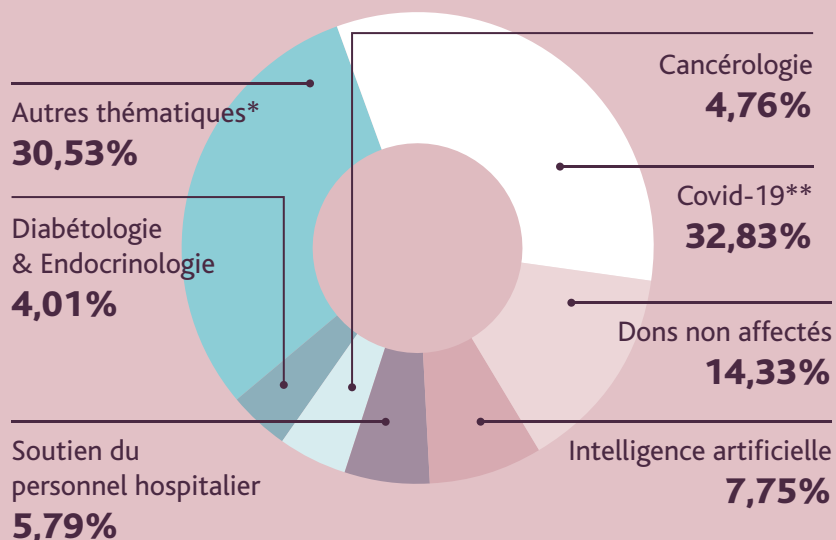
RETROUVEZ UN DESCRIPTIF
PLUS COMPLET
DE CES PROJETS SUR
www.fondationsaintluc.be

FOCUS FINANCIER EN 2020



TOTAL DONS 2020
6.867.047 €

Répartition des dons

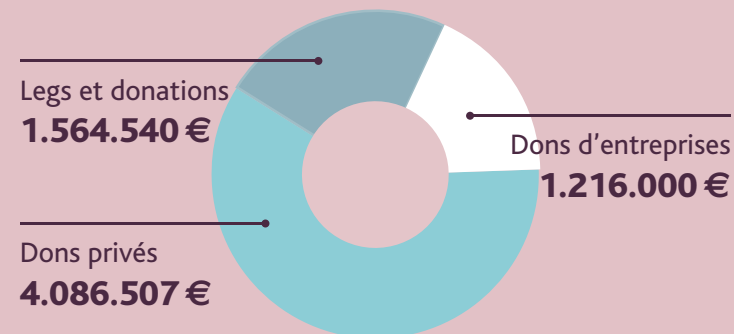


* Maladies rares, Orthopédie, Hématologie, etc. ** Matériel, recherche, formation.

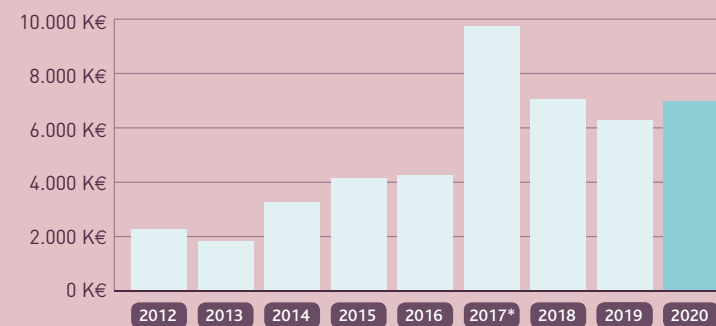
Les comptes annuels de la Fondation Saint-Luc sont audités par PwC Réviseurs d'Entreprises. Le Rapport du commissaire sur les états financiers consolidés clôturés le 31 décembre 2020 est accessible sur demande.

Participation au Mécénat Général (PMG) : depuis le 1^{er} janvier 2018, pour tout don dédié à une thématique ou à un projet spécifique, 7 à 10% sont prélevés pour être affectés principalement au financement, par la Fondation Saint-Luc, de mandats de recherche et de bourses de perfectionnement.

Origine des dons



Évolution de la récolte de fonds



* Don conséquent au profit du futur Institut de psychiatrie intégré.

DES DONNS QUI ONT DE L'IMPACT!

Vous l'aurez remarqué, soutenir la Fondation Saint-Luc, ce n'est pas « simplement » alimenter un fonds de soutien ; c'est financer des projets concrets de haute importance, qui auront un impact sur la médecine de demain ainsi que sur les soins aux patients. Aux Cliniques universitaires Saint-Luc, certains projets majeurs n'auraient pas pu aboutir sans l'aide du mécénat. D'autres n'auraient pas connu la même envergure. Soutenir la Fondation Saint-Luc, c'est offrir ce petit « plus » qui fait la différence en termes de soins innovants et hautement performants, au seul bénéfice des patients et de leurs proches.



COMMENT CONTINUER À FAIRE LA DIFFÉRENCE ?

Chaque geste compte pour soutenir les Cliniques universitaires Saint-Luc dans leur quête du progrès et de l'innovation. N'hésitez pas à vous engager à nos côtés et à partager votre élan solidaire. Vous pouvez également nous aider à diffuser nos défis.

- Rejoignez notre communauté et restez informés des défis de la Fondation Saint-Luc.
- Faites vivre la Fondation Saint-Luc au sein de votre réseau professionnel, familial ou amical.
- Donnez pour une occasion particulière : un mariage, un anniversaire, un départ à la retraite, un décès, en souvenir d'un être cher, etc.
- Participez à un événement.
- Créez votre propre projet de collecte de fonds au profit de la Fondation Saint-Luc.

♡ **POUR TOUT DON,
UN SEUL NUMÉRO DE COMPTE :**

IBAN : BE41 1910 36 77 7110

BIC : CREGBEBB - Communication : RA 2020

Déductibilité fiscale à partir de 40€

L'UNION FAIT LA FORCE !

♡ MERCI !

Une incroyable chaîne de solidarité entoure la Fondation Saint-Luc depuis près de 35 ans. C'est grâce aux différents maillons de cette chaîne que nous pouvons soutenir efficacement et durablement les Cliniques universitaires Saint-Luc, et ainsi aider les chercheurs, les équipes médicales et soignantes, au seul bénéfice des patients et de leurs proches.

UN IMMENSE MERCI :

- À toutes les personnes qui ont fait un don à la Fondation Saint-Luc, quel qu'en soit le montant.
- Aux testateurs qui ont inscrit la Fondation Saint-Luc dans leur testament et qui, par leur générosité, ont posé un geste fort de solidarité pour les générations futures.
- Aux organisations partenaires, dont le soutien ou le sponsoring vient compléter le mécénat privé.
- Aux amis bénévoles de la Fondation Saint-Luc pour leur engagement sans faille.

C'est grâce à toutes ces forces vives que la médecine progresse, les prises en charge des patients de Saint-Luc s'améliorent et les guérisons sont toujours plus nombreuses !

MÉCÈNES PRIVÉS, LÉGATEURS ET PARTENAIRES ENTREPRISES : DES FORCES COMPLÉMENTAIRES ET EFFICACES

EN 2020 :

- Des dons privés pour 4.086.507 €
- Des dons d'entreprises pour 1.216.000 € €
- 10 legs pour 1.564.540 €

UNE GOUVERNANCE ACTIVE ET ENGAGÉE

La Fondation Saint-Luc est administrée par un Conseil d'administration qui élabore ses directives stratégiques, valide son budget et établit sa gouvernance.



Pour la conseiller dans le choix des projets scientifiques à soutenir et des campagnes à mener, la Fondation Saint-Luc est guidée par un Conseil scientifique.

+ Retrouvez sa composition sur www.fondationsaintluc.be

CONSEIL D'ADMINISTRATION



PRÉSIDENT

Monsieur Regnier Haegelsteen

Ancien Président du Comité de direction de la Banque Degroof

MEMBRES

Professeure Alexia Autenne

Administratrice Générale de l'Université catholique de Louvain

Madame Alexia Bertrand

Députée

Professeur Vincent Blondel

Recteur de l'Université catholique de Louvain

Comte Boël

Président du Conseil d'administration de Solvay

Monsieur Philippe Dehaspe

Directeur financier des Cliniques universitaires Saint-Luc

Baron Cedric Frère

Administrateur délégué de Frère-Bourgeois SA

Professeur Frédéric Houssiau

Vice-Recteur du Secteur des Sciences de la Santé de l'UCLouvain et Président du Conseil scientifique de la Fondation Saint-Luc

Monsieur Nicolas Lhoist

Fondateur People First Management SPRL

Monsieur Renaud Mazy

Administrateur délégué des Cliniques universitaires Saint-Luc

Monsieur Michel Peterbroeck

Administrateur de sociétés

Baron van Rijckevorsel

Président du Conseil d'administration des Cliniques universitaires Saint-Luc

Madame Sabrina Scarnà

Avocat

Baron Jean Stéphane

Président de la Fondation Louvain

Baronne Brigitte Ullens de Schooten

Managing Director de Intuition SPRL

Monsieur Pierre Van den Eynde

Notaire honoraire

Professeur Jean-Louis Vanoverschelde

Directeur médical des Cliniques universitaires Saint-Luc

DES PROJETS SOUTENUS GRÂCE À 3 PARTENAIRES CLÉS

EUROFINS FOUNDATION

En 2020, Eurofins Foundation a soutenu les travaux de recherche sur le microbiote intestinal du Pr Philippe de Timary, chef du Service de psychiatrie adulte des Cliniques universitaires Saint-Luc, et de son équipe. L'enjeu est de comprendre le rôle du microbiote intestinal dans le développement de la problématique alcoolique, afin de proposer à des patients alcoolico-dépendants d'améliorer le pronostic de leur affection par des modifications nutritionnelles.

Le soutien de Eurofins Foundation permet plus spécifiquement l'engagement, durant 1 an, d'une doctorante pour la poursuite d'analyses biologiques et statistiques.

Eurofins Foundation a également soutenu un projet de recherche visant à rendre plus efficaces les traitements par immunothérapie dans le cadre des cancers colorectaux. Contrairement à d'autres formes de cancer, les cancers colorectaux ne répondent généralement pas aux traitements par immunothérapie. Mais une piste se dessine : il semble en effet que certains traitements anti-cancéreux modifient l'environnement immunitaire des tumeurs, favorisant ainsi l'action de l'immunothérapie. L'objectif de ce projet est de démontrer qu'une combinaison de traitements pourrait être la clé du succès de l'immunothérapie dans le cancer colorectal.

 eurofins foundation

BNP PARIBAS FORTIS

Dans le contexte de la COVID-19, BNP Paribas Fortis a soutenu 7 hôpitaux académiques, dont les Cliniques universitaires Saint-Luc. À Saint-Luc, ce soutien a permis de financer un système d'automates de dispensation de médicaments.

L'utilisation de ces appareils vise notamment à sécuriser la préparation et la délivrance des médicaments, à assurer la traçabilité de leur circuit, mais aussi à soulager le personnel soignant d'une série de tâches administratives fastidieuses, lui permettant de se consacrer pleinement à ses patients.

 **BNP PARIBAS
FORTIS**

BANQUE TRANSATLANTIQUE BELGIUM

La Banque Transatlantique Belgium est partenaire de la Fondation Saint-Luc depuis 2015. En 2020, cette institution a poursuivi son soutien à la recherche pour une meilleure compréhension des mécanismes de la maladie d'Alzheimer, menée par le Pr Bernard Hanseeuw, chercheur en Neurologie aux Cliniques universitaires Saint-Luc. Le projet du Pr Hanseeuw a pour objectif le dépistage précoce de la maladie d'Alzheimer, en utilisant des moyens d'imagerie, ainsi que des analyses sanguines et du liquide céphalorachidien.

**BANQUE TRANSATLANTIQUE
BELGIUM**

DEVENIR UNE ORGANISATION PARTENAIRE

++ ++ ++ ++ ++ ++ WIN POUR LE PARTENAIRE

- Devenir un soutien privilégié et un acteur majeur des Cliniques universitaires Saint-Luc.
- Participer activement au progrès médical.
- Permettre une meilleure qualité de vie et prise en charge du patient.
- Valoriser son positionnement philanthropique.
- Fédérer ses équipes autour de projets à soutenir.
- Bénéficier d'une déductibilité fiscale.



++ ++ ++ ++ ++ ++ WIN POUR LE PROGRÈS MÉDICAL

En alliant ses forces avec le mécénat privé, l'organisation partenaire permettra le financement de projets concrets de haute importance, qui auront un impact sur la médecine de demain ainsi que sur les soins aux patients.

En toute confiance

Impact direct

**Politique individualisée et personnalisée
auprès du partenaire**

LES CLINIQUES UNIVERSITAIRES SAINT-LUC UN CENTRE DE RÉFÉRENCE AU NIVEAU NATIONAL ET INTERNATIONAL

Les Cliniques universitaires Saint-Luc sont le 1^{er} hôpital académique francophone en terme de nombre de lits, et l'une des principales institutions de soins en Belgique.



1^{er} hôpital académique francophone
en terme de nombre de lits.



Traitements contre le CANCER
Le centre leader en Belgique francophone pour le traitement de cancers adultes et pédiatriques.



TRANSPLANTATION
1^{er} centre belge en transplantation hépatique, et 2^{ème} centre de transplantation en Belgique.



Employeur privé majeur sur Bruxelles
Plus de 6.000 collaborateurs exerçant plus de 150 métiers différents.



Accrédité Platine en 2019
Une reconnaissance qui souligne l'excellence de l'hôpital en matière de qualité et de sécurité des soins.

UNE 1^{ÈRE} EN BELGIQUE : MISE EN PLACE D'UN DOSSIER PATIENT INFORMATISÉ RÉVOLUTIONNAIRE

En novembre 2020, les Cliniques universitaires Saint-Luc ont implémenté avec succès un dossier médical informatisé ultra-moderne : le TPI² (trajet patient intégré et informatisé). Il s'agit de l'adaptation pour Saint-Luc du logiciel performant d'EPIC, leader mondial dans le domaine. C'est une véritable révolution dans la

gestion des informations de santé, tant pour les professionnels que pour les patients. Il s'agit d'une première en Belgique. Près de 400 « anciennes » applications informatiques ont migré dans une seule et unique plateforme. Le TPI² constitue à présent une plateforme informatique commune pour tous les intervenants de Saint-Luc. Elle concentre en un seul endroit l'ensemble des données relatives au patient tout au long de sa prise en charge aux Cliniques, d'où son nom « trajet patient intégré et informatisé ». Accessible en permanence, cet outil unique permet la prise de décision rapide et correcte lors de tout contact avec les patients.



POUR PLUS D'INFORMATION,
n'hésitez pas à contacter la Fondation Saint-Luc

Tessa Schmidburg
Secrétaire générale
Tél. : +32 2 764 15 23
tessa.schmidburg@uclouvain.be

Pascale Kremer
Responsable Partenariats
Tél. : +32 2 764 17 51
pascale.kremer@uclouvain.be

Fabienne Gérard
Responsable Marketing et Communication
Tél. : +32 2 764 17 56
fab.gerard@uclouvain.be

Astrid Chardome
Juriste - Responsable Planification et Successions
Tél. : +32 2 764 17 39
astrid.chardome@uclouvain.be

Virginie de Woot
Responsable Base de données
Tél. : +32 2 764 13 96
virginie.dewoot@uclouvain.be

Sybille Mignot
Assistante et Responsable des bénévoles
Tél. : +32 2 764 17 42
sybille.mignot@uclouvain.be

www.fondationsaintluc.be – fondation-saintluc@uclouvain.be

IBAN : BE41 1910 3677 7110 - BIC : CREGBEBB - Communication : RA 2020
Déductibilité fiscale à partir de 40 €



FONDATION SAINT-LUC
Cliniques universitaires SAINT-LUC | UCL Bruxelles

Réalisation/Rédaction : Fabienne Gérard - Photographies : Hugues Depasse, Sébastien Wittebolle, shutterstock communication -
Graphisme : Marina Colleoni - Editeur responsable : Tessa Schmidburg

La Fondation Saint-Luc
est notamment
partenaire de :



 **UCLouvain**

TESTAMENT.BE

 **Bonnes
causes.be**

 **FBFP**
Fédération
Belge des
Fondations
Philanthropiques